

PER SPEC TIVES

sur la vérité

Semaine thématique du 24 au 31 octobre 2018

Mercredi 24 octobre



Décoloniser les esprits

De 10 h à 11 h 30, au local B-541

Mikana est un organisme qui a pour mission d'éduquer et de sensibiliser divers publics sur les réalités autochtones au Canada.

Cachée, méconnue, la réalité des pensionnats autochtones a laissé des cicatrices profondes au sein des communautés autochtones. Cette conférence permettra un retour sur des pans sombres de l'histoire canadienne que la Commission de vérité et réconciliation n'a pas hésité à qualifier de véritable génocide culturel.



Ce silence qui tue

De 12 h à 14 h 30, au local B-541

Projection du documentaire de Kim O'Bomsawin, suivie d'une rencontre avec la réalisatrice.

En 2014, la GRC révélait un rapport à la conclusion sans appel : 1181 femmes autochtones avaient disparu ou été assassinées. On peut même estimer qu'au Canada, ces femmes ont huit fois plus de risques d'être assassinées que n'importe quel autre citoyen. Mais l'indifférence semble régner. Pourquoi? Que faire? Policiers, juges, proches de femmes assassinées, travailleuses du sexe, militantes, victimes d'abus : la cinéaste Kim O'Bomsawin a récolté leur parole à travers le Canada pour mieux comprendre les différentes facettes de cette insupportable réalité et peut-être enfin réussir à briser *Ce silence qui tue*.

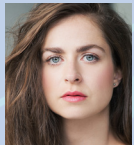


Vérité et médias : la construction de la nouvelle

De 13 h 30 à 15 h, au Café étudiant

Geneviève Asselin, journaliste-présentatrice à RDI et Ici Radio-Canada.
Patrick Grandjean, journaliste et formateur en normes et pratiques journalistiques à Radio-Canada.

Les médias se veulent garants d'une information fiable et transparente. Comment travaille-t-on à cet idéal? Geneviève Asselin et Patrick Grandjean viennent ici présenter leur travail : du flot d'informations continues jusqu'au téléjournal en direct, les faits que les médias nous rapportent sont-ils la vérité?



Vérité et vie intime

De 16 h à 17 h 30, au local B-531

Également le jeudi 25 octobre, de 13 h à 14 h 30, et le lundi 29 octobre, de 14 h à 15 h 30, au local B-531.

Catherine Chabot, comédienne et dramaturge.

Qu'est-ce qu'être vrai face à soi-même? Face aux autres? À partir de sa pièce *Dans le champ amoureux*, présentée au théâtre Espace libre, la dramaturge interrogera les notions d'authenticité, de sincérité et d'honnêteté dans la sphère de l'intime.



La dette de Dieu, une œuvre scénique de Jean-François Boisvenue

À 20 h, au Café étudiant

Également le jeudi 25 octobre, à la même heure.

Tarif étudiant et 65 ans et plus : 15 \$; tarif régulier : 20 \$

La dette de Dieu explore les thèmes du crédit et de l'endettement à travers une forme documentaire et poétique. Le spectacle se déploie en une dizaine de tableaux, interprétés par Jean-François Boisvenue, seul sur scène. C'est en suivant son histoire que nous découvrons une multitude de réalités qui sont autant de facettes de l'endettement. Billets disponibles à la COOP ou en ligne, sur le site Internet de COOPSCO Rosemont.

Jeudi 25 octobre



Les laboratoires Crête

De 9 h à 10 h 30, au Café étudiant

Projection du docu-doute de Vali Fugulin et de Sonia Vigneault.

Comment le jeu d'acteurs-cobayes sera modifié sous l'influence de la douleur, de l'hypnose, des drogues et de la stimulation sexuelle? C'est la question que pose le « docteur » et metteur en scène montréalais Stéphane Crête, de la compagnie de théâtre Momentum. Où s'arrête la vérité et où commence le faux dans ce documentaire?



Qu'est-ce que la vérité ?

De 13 h à 14 h, au Café étudiant

Jean Grondin, président de l'Académie des arts, des lettres et des sciences humaines de la Société royale du Canada, professeur à l'Université de Montréal.

Les débats récents sur les « fake news » et les « faits alternatifs » nous obligent à tirer au clair ce que veut dire l'idée de vérité. En tentant de répondre à la question « Qu'est-ce que la vérité? », cette communication aimerait rappeler à partir de quelles sources nous parlons de vérité, en quoi l'idée de vérité reste présupposée quand on parle de « fausse (!) nouvelle », et comment le fait de soutenir qu'il n'y a pas de vérité est une prétention qui se veut elle-même vraie.

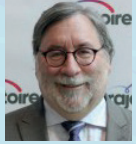


Éthique et vérité dans *Le vrai monde ?* de Michel Tremblay

De 14 h à 15 h 30, au local B-541

Alexandre Cadieux, enseignant d'histoire et de théorie du théâtre à l'UQAM et à l'Université d'Ottawa.

Dans *Le vrai monde ?*, un jeune écrivain signe une pièce de théâtre dans laquelle il prétend exposer les mensonges et les non-dits qui gangrèneraient sa famille. En filigrane, l'auteur dramatique Michel Tremblay se permet de remettre en question l'une de ses propres pratiques : a-t-on le droit de raconter, d'adapter, de transformer, de vampiriser en quelque sorte la vie d'autrui au nom de la création artistique?



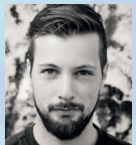
Démystifier la planification des transports urbains

De 14 h à 16 h, au Café étudiant

François Pepin, ingénieur spécialiste en planification des transports, président de Trajectoire Québec.

Si le transport collectif est un enjeu actuel incontournable, plusieurs zones d'ombre demeurent quant aux questions de gouvernance, de financement et d'aménagement du territoire. Entre fantasmes et réalité, que peut-on envisager pour l'avenir?

Vendredi 26 octobre



La culture du divertissement

De 8 h à 9 h 30, au Café étudiant

Sébastien Ste-Croix Dubé, essayiste, auteur de *La culture du divertissement. Art populaire ou vortex cérébral?*

En Amérique du Nord, la moyenne de consommation de médias électroniques s'élève à 11 h par jour par personne. Quels sont les impacts de cette culture de l'hyperconsommation - largement maintenue par le néolibéralisme - sur l'individu et la société? Où la frontière du spectacle s'arrête-t-elle dans nos vies? Pour tenter de cerner l'ampleur de la bête, l'auteur épluchera quelques modèles très prisés de nos sociétés contemporaines, soit les téléseries, les jeux vidéo, les blockbusters, la pornographie, le vedettariat et les réseaux sociaux.



Qu'est-ce que la langue de bois?

De 10 h à 11 h 30, au Café étudiant

Benoît Melançon, professeur à l'Université de Montréal et blogueur à l'enseigne de L'Oreille tendue.

On entend souvent parler de la « langue de bois ». Qu'est-ce que c'est? À quoi (à qui) sert-elle? Comment la repérer? Cette conférence s'appuiera sur des exemples d'actualité pour essayer de répondre à ces questions.



Écriture LGBT+ et médias sociaux

De 18 h 30 à 20 h, au Café étudiant
Précédé d'un 5 à 7

Sophie Labelle, bédéiste et autrice trans, diplômée du Collège de Rosemont.

La bande dessinée en ligne *Assignée garçon*, lue par un million de personnes et traduite dans une douzaine de langues, a fait connaître Sophie Labelle à travers le monde. Cette rencontre permettra de revenir sur le parcours personnel de la créatrice et sur son travail, qui désamorce avec humour les préjugés et les stéréotypes.

Lundi 29 octobre



Entre savoir et croire

De 9 h 30 à 11 h, au Café étudiant

Yves Gingras, professeur au Département d'histoire de l'UQAM, titulaire de la Chaire de recherche du Canada en histoire et sociologie des sciences et directeur scientifique de l'Observatoire des sciences et des technologies.

Alors qu'on a tendance à confondre les croyances et les savoirs ou les connaissances, il est important de rappeler le sens de ces mots pour éviter toute dérive relativiste ou irrationaliste. Nous rappellerons ici l'histoire de l'émergence de la science moderne qui établit une différence méthodologique entre les croyances qui ont un caractère personnel et en quelque sorte privé, et les connaissances qui ont un caractère public et objectif car intersubjectif. On verra alors que la question de la « vérité » se pose de manière différente selon les domaines du savoir.

Mardi 30 octobre



Les changements climatiques : combien de temps avons-nous encore ?

De 11 h à 12 h 30, au Café étudiant

Richard Harvey, M.Sc. en sciences de l'atmosphère et des océans de l'Université McGill.

Pour la première fois depuis le début de la vie sur Terre, une espèce a réussi l'exploit - peu enviable - d'avoir modifié le climat de toute la planète : Homo Sapiens. Comment la science est-elle arrivée à la conclusion que les humains en sont responsables? Si le climat a bel et bien changé dans le passé, en quoi cette situation est-elle différente? À quels impacts s'attend-on pour les prochaines décennies? L'Accord de Paris est-il faisable? Grand tour d'horizon vulgarisé suivi d'une période de discussion.

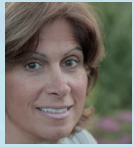


La rue zone interdite

De 12 h à 14 h, au local E-424

Projection du documentaire de Gilbert Duclos, suivie d'une rencontre avec le réalisateur et photographe.

Après la publication de l'image d'une jeune femme assise sur un trottoir, le photographe Gilbert Duclos a été entraîné dans une saga judiciaire qui le mena jusqu'en Cour Suprême du Canada. *La rue zone interdite* traite des limitations, voire de l'interdiction du droit de photographier la réalité dans nos espaces publics. Prix du meilleur documentaire au Festival International des Films sur l'Art de Montréal en 2005.



Conversations avec Chloé – Un dialogue mère-fille à travers le voile

De 15 h à 16 h 30, au Café étudiant

Andrea Courey, entrepreneure, auteure, professeure, conférencière et détentrice du titre *Dobson Fellow* de l'Université McGill.

Le livre *Conversations avec Chloé – Un dialogue mère-fille à travers le voile* est le résultat d'un dialogue entre une mère et sa fille qui a duré cinq mois et qui a commencé très tôt après la mort de Chloé. Amorcée comme une simple lettre d'une mère affligée à son enfant, cette conversation s'est mise en route lorsque Chloé s'est mise à répondre.



SocialX : activité participative sur les préjugés

À partir de 18 h, au Café étudiant

Venez participer à une expérience sociale durant laquelle vous serez amené à vous questionner sur les préjugés : ceux que vous portez sur les autres et ceux avec lesquels vous vivez. Enseignants, étudiants ou employés du Collège sont invités à venir partager leurs histoires et leurs idées. Pour plus d'informations ou pour vous inscrire, communiquez avec Mathieu Madison ou Katy Junca par MIO.

Mercredi 31 octobre



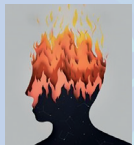
La parole est à la population

De 9 h 30 à 11 h, au local B-541

Ariane Lafortune, professeure de politique au Cégep Édouard-Montpetit et directrice du Groupe de recherche appliquée sur les processus participatifs et collaboratifs (GRAPPC).

Mathieu Madison, professeur en Techniques d'aménagement et d'urbanisme et conseiller en transfert au Collège de Rosemont.

Les gouvernements croient souvent détenir la vérité sur le point de vue des citoyens, surtout au niveau des grands projets qui s'insèrent dans les communautés. Par contre, pour bien comprendre les intérêts et les préoccupations des citoyens, il faut leur donner l'espace et le temps pour s'autoformer ainsi que pour délibérer collectivement sur les enjeux et les points de vue.



Pièce de théâtre *Embrigadés*

De 12 h à 14 h, au Café étudiant

Production Les Pentures, avec le soutien du Centre de prévention de la radicalisation menant à la violence.

En partie inspirée de témoignages et de faits réels, *Embrigadés* est née d'un désir de démystifier la haine qui s'enracine en nous. Quand l'avenir nous promet un monde de compromis et d'étiquettes, la violence se présente parfois comme le seul remède infaillible à la souffrance. L'humain en proie à un mal de vivre peut être dépassé par ses propres actions.



Faut-il croire les études scientifiques?

De 13 h à 14 h 30, au local B-541

Valérie Borde, journaliste scientifique, fondatrice du centre d'excellence Déclit sur le dialogue entre les scientifiques et le public.

À l'heure des fausses nouvelles et des médias sociaux, la science est souvent malmenée. Certains l'utilisent à tort et à travers pour convaincre : si une étude affirme quelque chose, c'est que ce doit être vrai! Mais, concrètement, comment la connaissance scientifique se construit-elle? D'où vient ce qu'on lit et comment peut-on savoir si on doit y croire?

Durant toute la semaine, du 24 au 31 octobre



SocialX

Expérience sociale itinérante sur les préjugés

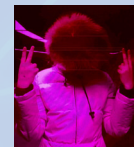
Tout au long de la semaine thématique, venez affronter les idées préconçues et les stéréotypes avec lesquels nous vivons! Une équipe volante sera présente dans le collège pour vous questionner sur les préjugés que vous avez et vous faire réfléchir sur la vérité entourant vos perceptions sur les autres.



Ma propre vérité

Activité participative itinérante

Venez affirmer qui vous êtes, dire ce qui vous anime, écrire ce qui vous habite. Que se cache-t-il sous votre nom, au-delà de ce que les autres voient de vous? Ajoutez votre propre couleur à la grande mosaïque de la communauté du Collège!



Monday, March 11, 2013

Exposition de Manuel Chantre, à la bibliothèque

Monday est une série d'œuvres vidéos, photos et sculpturales, toutes créées à partir des données cellulaires d'un appareil mobile trouvé par l'artiste Manuel Chantre, qui n'a jamais contacté l'ancienne propriétaire du téléphone. Cette exposition née de l'usurpation pose un regard critique et poétique sur notre rapport à la technologie, en particulier le Web. Où s'arrête notre vie privée?



Instants de vérité

Exposition photographique, au Carrefour (local F-390)

Dans le cadre de la semaine thématique « Perspectives sur la vérité », des étudiants de francisation se sont aussi prêtés au jeu. Riches de leurs expériences, ils ont réalisé une photographie représentant, selon eux, cette notion de vérité tout en partageant leurs réflexions. D'où viennent-ils et quelles sont leurs histoires? Pourquoi ont-ils choisi cette image? Venez découvrir leur parcours et leurs témoignages.

Le vernissage aura lieu le lundi 22 octobre à 11 h 30 au Carrefour (local F-390).

Le projet a été réalisé en collaboration avec l'équipe du CLAP et l'équipe de francisation : Annabelle Pollet (responsable), Yves Tremblay et Sandra Fonseca (animateurs en francisation).



**COLLÈGE
ROSEMONT**

Bureau

culturel lié à la pédagogie

CLAP



AGECR

Service
INTER
culturel



Bureau du
**développement
durable**



Service de l'animation culturelle